



SONOSCANNER

Premium Diagnostic Ultrasound

T-Lite

L'échographie au quotidien







L'avenir de l'échographie

Pendant quelques décennies, l'échographie a été considérée comme une technique d'exploration réservée à quelques-uns tant les images étaient difficiles à obtenir et à interpréter. Les spectaculaires améliorations de la qualité des images ont favorisé la généralisation de cette technique en médecine. Renforcée par son innocuité, elle est devenue un outil incontournable pour le diagnostic. Toutefois, les appareils complexes et onéreux qui permettent ces diagnostics restent la plupart du temps réservés à des centres spécialisés.

La possibilité d'obtenir sans risque une information immédiate sur les organes internes du corps humain reste cependant le rêve de tout praticien de santé qui a de tout temps essayé d'obtenir ces informations par l'examen clinique classique, palpation, auscultation...

Avec l'apparition de nouveaux échographes extrêmement compacts et performants comme le T-Lite présenté par Sonoscanner, ce rêve pourrait bien se réaliser. Pour un prix accessible, chaque praticien peut maintenant disposer d'un outil de diagnostic échographique puissant : le diagnostic initial est rendu plus sûr, plus rapide, les examens complémentaires mieux adaptés.

Bruno Richard, MD, PhD

Professeur honoraire, Université Paris Descartes

inventeur de la sonde convexe (US Patent US4516583, 1981)

co-fondateur de Sonoscanner.

T-Lite: un échographe pour chaque praticien

T-Lite permet au praticien de santé d'avoir à chaque instant un outil de diagnostic avancé pour aller plus loin que la simple palpation.

T-Lite c'est :

trois types d'utilisation possible :

Nomade : pour une visualisation dans n'importe quelle situation (urgences, médecine ambulatoire, ambulances etc.)

Semi-nomade : avec raccordement Wifi pour réaliser un examen complet (cabinet, visites patient)

Sédentaire : avec affichage sur écran HD, imprimante thermique, push wifi (hôpital, cabinet)

Puissance du diagnostic :

Tous les modes Doppler

Sondes électroniques multifréquences à haute densité d'éléments

Toutes les biométries*

Rapports automatiques*

Confort de tous les instants :

Automatisation maximale dans les Applications dédiées (réglages auto, mesures auto)

Affichage sur Ecran HD additionnel

Impression directe sur papier thermique

Toujours dans la poche, prêt en quelques secondes, T-Lite affiche une image de haute qualité des organes et de leur vascularisation. Toutes les fonctions utiles d'un échographe traditionnel sont intégrées en standard.

* sur l'application dédiée www.sonoreplay.com.

Caractéristiques Techniques



CE 0197

INFORMATIONS GÉNÉRALES

- écran: Haute résolution 10"
- Poids: 1kg
- Dimensions: 253x174x19mm
- Batterie rechargeable. Autonomie: 3h en fonctionnement
- Démarrage le plus rapide du marché
- Capacité de stockage :>40000 images
- 1 USB
- WIFI
- Sortie HDMI vers écran extérieur HD
- Chariot dédié ultra maniable pour une plus grande mobilité

MODES D'IMAGERIE

- Mode B (2D)
- Mode TM
- Doppler Pulsé (PW)
- Doppler Couleur
- Doppler Energie
- Doppler Directionnel Energie
- Doppler Tissulaire
- Mode Duplex
- Imagerie Harmonique tissulaire
- Imagerie trapézoïdale
- Imagerie composite



Support de table intégré



Connectivité totale



Sondes spécialisées

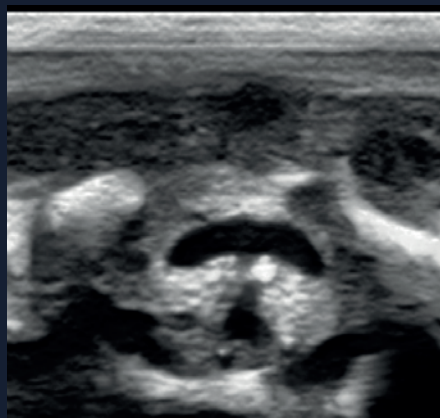


SONDES SPÉCIALISÉES

Caractéristiques haut de gamme :

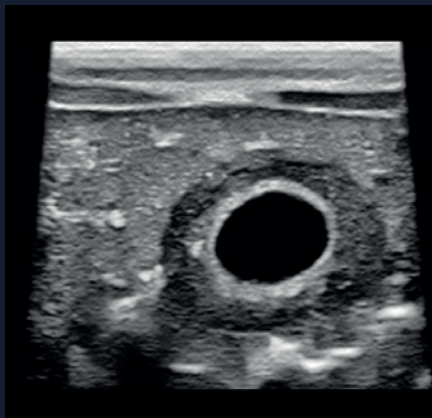
Avec T-Lite bénéficiez des toutes dernières technologies numériques.

T-Lite est le seul échographe ultraportable HD. Grâce à sa numérisation sur 12 bits, T-Lite propose un rendu de gris unique. Avec ces informations détaillées, la détermination tissulaire est plus simple que jamais.



Colonne lombaire inférieure d'un enfant prématuré de 29 semaines, 1100gram.

Le filum est composé de faisceaux. Le T-Lite vous montre le meilleur et le plus sûr endroit pour piquer les lombaires, lorsque la procédure est nécessaire.



Œdème des parois de la vésicule biliaire dans un nourrisson à terme avec aspiration de méconium.

Remarquez la variations subtile de la gamme de gris formant un lien visuel avec l'histopathologie.

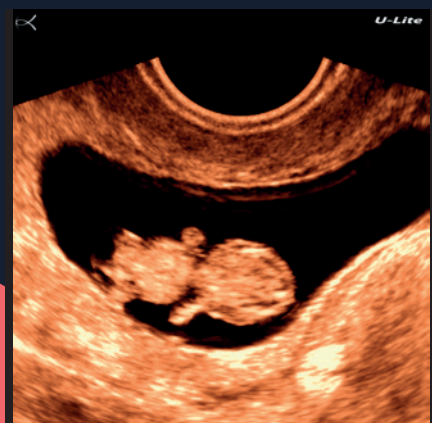


Œdème des parois de la vésicule biliaire dans un nourrisson à terme avec aspiration de méconium.

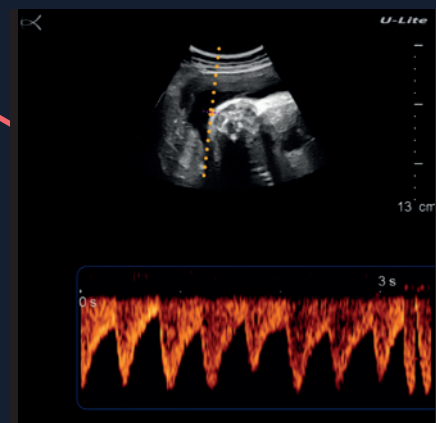
Remarquez la variations subtile de la gamme de gris formant un lien visuel avec l'histopathologie.



Profil de foetus



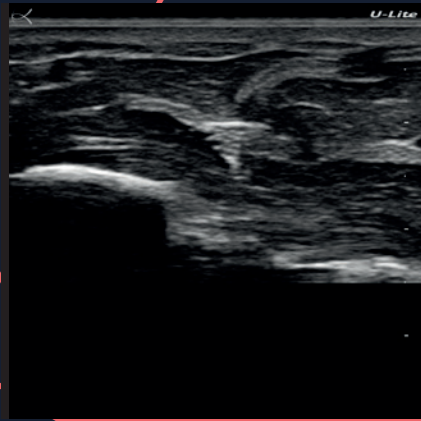
Foetus



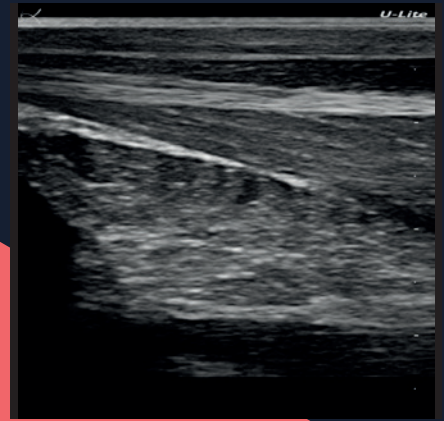
Cordon ombilical



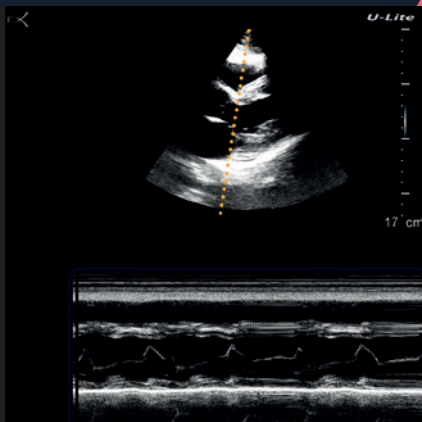
Thyroïde



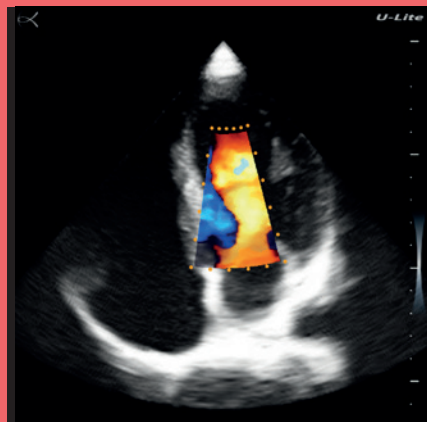
Nerf médian



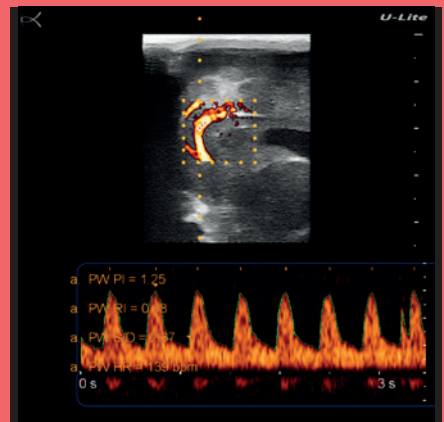
Muscle et tendon



M-Mode

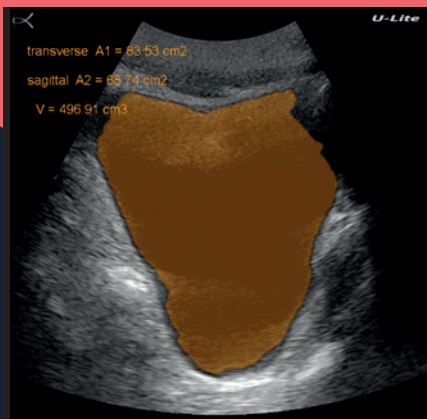


Coeur : Doppler couleur

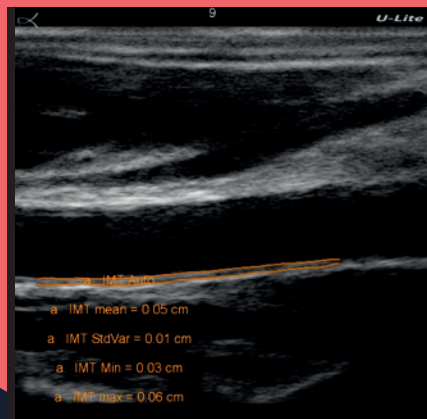


Tête foetale : PW

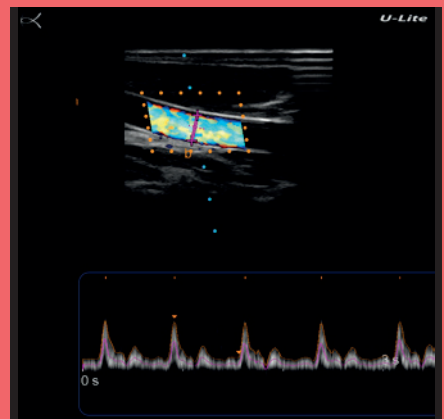
Options avancées



Auto Volume de la vessie



Auto IMT



Auto Débit

T-Lite

Sondes

T-Lite est le seul échographe à proposer toutes les sondes électroniques avec un connecteur au niveau de la sonde. Ainsi, les sondes peuvent être transportées facilement et rapidement connectées.

Une large gamme de sondes électroniques à larges bandes donnant des images de haute qualité et avec une très grande sensibilité Doppler, dans un vaste choix d'applications cliniques.

Branchez la sonde au T-Lite et le système reconnaîtra automatiquement le type de sonde connectée et chargera les réglages appropriés.

Sondes Premium



Sonde linéaire Full HD 5cm
haute fréquence

6-18 MHz

Parties molles, Vasculaire,
Anesthésie, MSK, Médecine du sport,
Pédiatrie



Sonde convexe HD
single crystal

1,5-6 MHz

Abdomen, Obstétrique, Gynécologie,
Anesthésie, Vasculaire, Urgences

Sondes Advanced



Sonde linéaire HD
très haute fréquence

10-18 MHz

Parties molles, Vasculaire,
Anesthésie, MSK, Médecine du sport,
Pédiatrie



Sonde convexe HD

2-5 MHz

Abdomen, Obstétrique, Gynécologie,
Anesthésie, Vasculaire, Urgences

Sondes Access



Sonde linéaire
haute fréquence

5-12,5 MHz

Parties molles, Vasculaire,
Anesthésie, MSK, Médecine du sport,
Pédiatrie



Sonde convexe

2-5 MHz

Abdomen, Obstétrique, Gynécologie,
Anesthésie, Vasculaire, Urgences

SONOSCANNER SUPPORT & SERVICE

En établissant des partenariats de longue durée avec nos distributeurs locaux, nous nous assurons qu'un vaste éventail de services de qualité sera mis à votre disposition par nos équipes locales de techniciens certifiés.

• **Formation sur site** : Lors de la livraison, nos techniciens locaux vous apporteront la formation nécessaire pour que vous puissiez rapidement faire de votre échographe un élément à part entière de votre pratique.

• **Formation additionnelle** : Notre volonté de voir votre échographe relever les défis cliniques de demain pourra nous mener à effectuer des mises à jour importantes sur votre système.

Après de telles mises à jour, vous pourrez solliciter votre représentant Sonoscanner pour qu'il vous dispense la formation additionnelle qui vous sera nécessaire. Une telle formation sera réalisée soit sur site soit par téléphone.

• **Service Client** : Notre service client local reste à votre entière disposition afin de répondre par email ou par téléphone, à toute demande de votre part.

• **Maintenance/entretien** : Nous réalisons régulièrement des opérations de maintenance sur votre échographe afin de vous garantir sa longévité et son efficacité et donc un retour sur investissement optimisé.

Vous pouvez compter sur nous pour vous aider à dispenser les meilleurs soins à vos patients.

Sonoscanner se réserve le droit de changer à tout moment et sans avertissement préalable, toute spécification du produit décrit dans cette brochure. Veuillez contacter votre représentant Sonoscanner pour obtenir les informations les plus à jour sur les produits.

Sondes Spécialisées



Sonde endocavitaire
4-9 MHz
Gynécologie, Obstétrique, Urologie



Sonde club de golf
10-18 MHz
Msk, Médecine du sport,
Anesthésie, Pédiatrie



Sonde sectorielle
Phased Array
1,5-5 MHz
Cardiologie, Urgences, Transcranien



Sonde Micro convexe
4-9 MHz
Abdomen, Obstétrique, Gynécologie,
Anesthésie, Vasculaire, Urgences,
Pédiatrie



Sonde convexe
haute fréquence
4-10 MHz
Abdomen, Obstétrique, Gynécologie,
Anesthésie, Vasculaire, Urgences



Veuillez contacter un représentant de Sonoscanner pour une liste complète des sondes.

Un monde d'applications

Quelle que soit votre spécialité, une application est faite pour vous !

Grâce à un système unique d'applications dédiées, **T-Lite vous offre :**

- Une solution personnalisée pour votre examen clinique
- Un gain de temps au quotidien grâce à une intégration du workflow inégalée
- Un protocole normalisé pour être sûr de ne rien oublier
- Une intégration parfaite à l'écosystème Sonoscaner pour une évolutivité de tous les instants
- Une optimisation de tous les paramètres systèmes pour se concentrer uniquement sur le diagnostic

Les étapes à suivre :

- Choisissez les applications qui vous conviennent parmi la bibliothèque d'applications disponibles.
- Testez-les
- Activez les applications dont vous avez besoin

Une fois l'application activée, vous bénéficiez des mises à jour gratuites et automatiques pour toujours être à la pointe de la technologie !

Bladder, Cardio, OB, Vasculaire, Dialyse, MSK, Anesthésia, Blue Protocol et bien d'autres!







SONOSCANNER

Premium Diagnostic Ultrasound

Fondé en 2003, Sonoscanner est le fruit de plusieurs dizaines d'années de recherche sur l'imagerie à ultrason menée initialement par l'université de Paris.

L'objectif principal lors de la fondation de Sonoscanner était de fournir aux praticiens de par le monde, les moyens de réaliser rapidement des diagnostics à la fois plus précoces et plus fiables. Cet engagement n'a depuis lors pas changé et Sonoscanner continue aujourd'hui à proposer des échographes portables et mobiles toujours plus performants, polyvalents et faciles à utiliser.

Implanté au coeur de la capitale française, Sonoscanner est un concentré de ce qui se fait le mieux en France en matière de technologie et de savoir-faire.

Afin de pouvoir offrir aux praticiens du monde entier, des produits de qualité inégalée, les échographes Sonocanner sont développés à partir des technologies les plus modernes. Ils sont par ailleurs fabriqués et contrôlés en respectant les normes techniques les plus strictes. Ainsi le T-Lite dispose du marquage CE et FDA.

En matière de distribution, Sonoscanner sélectionne soigneusement ses partenaires locaux afin de pouvoir offrir aux praticiens non seulement un produit exceptionnel mais aussi le service irréprochable dont ils ont besoin au quotidien.

Aujourd'hui les échographes Sonoscanner sont distribués de par le monde à travers notre réseau de distributeurs locaux avec qui nous oeuvrons sur le long-terme.

Leader sur le marché de l'échographe HD de Poche grâce au T-Lite, Sonoscanner ambitionne de garder son rôle de précurseur de ce segment en misant sur une innovation permanente et une écoute des vrais besoins des professionnels de santé.

SONOSCANNER

6 rue André Voguet
75013 Paris – France

+33 9 54 97 15 57

contact@sonoscanner.com

