



SONOSCANNER
Premium Diagnostic Ultrasound

U-Lite

L'échographie au quotidien





L'avenir de l'échographie

Pendant quelques décennies, l'échographie a été considérée comme une technique d'exploration réservée à quelques-uns tant les images étaient difficiles à obtenir et à interpréter. Les spectaculaires améliorations de la qualité des images ont favorisé la généralisation de cette technique en médecine. Renforcée par son innocuité, elle est devenue un outil incontournable pour le diagnostic. Toutefois, les appareils complexes et onéreux qui permettent ces diagnostics restent la plupart du temps réservés à des centres spécialisés.

La possibilité d'obtenir sans risque une information immédiate sur les organes internes du corps humain reste cependant le rêve de tout praticien de santé qui a de tout temps essayé d'obtenir ces informations par l'examen clinique classique, palpation, auscultation...

Avec l'apparition de nouveaux échographes extrêmement compacts et performants comme le U-Lite présenté par Sonoscanner, ce rêve pourrait bien se réaliser. Pour un prix accessible, chaque praticien peut maintenant disposer d'un outil de diagnostic échographique puissant : le diagnostic initial est rendu plus sûr, plus rapide, les examens complémentaires mieux adaptés.

Bruno Richard, MD, PhD

*Professeur honoraire, Université Paris Descartes
inventeur de la sonde convexe (US Patent US4516583, 1981)
co-fondateur de Sonoscanner.*

U-Lite: un échographe pour chaque praticien

U-Lite permet au praticien de santé d'avoir à chaque instant un outil de diagnostic avancé pour aller plus loin que la simple palpation.

U-Lite c'est :

trois types d'utilisation possible :

- Nomade :** pour une visualisation dans n'importe quelle situation (urgences, médecine ambulatoire, ambulances etc.)
- Semi-nomade :** avec raccordement Wifi pour réaliser un examen complet (cabinet, visites patient)
- Sédentaire :** avec affichage sur écran HD, imprimante thermique, push wifi (hôpital, cabinet)

Puissance du diagnostic :

- Tous les modes Doppler
- Sondes électroniques multifréquences à haute densité d'éléments
- Toutes les biométries
- Rapports automatiques

Confort de tous les instants :

- Automatisation maximale dans les Applications dédiées (réglages auto, mesures auto)
- Affichage sur Ecran HD additionnel
- Impression directe sur papier thermique

Toujours dans la poche, prêt en quelques secondes, U-Lite affiche une image de haute qualité des organes et de leur vascularisation. Toutes les fonctions utiles d'un échographe traditionnel sont intégrées en standard.



U-Lite Cart Stand



U-Lite Cart HD

Caractéristiques Techniques

INFORMATIONS GÉNÉRALES

- écran: Haute résolution 7" LED
- Poids: 700g
- Dimensions: 190mm X 135mm X 20mm
- Batterie rechargeable. Autonomie: 3h en fonctionnement
- Démarrage le plus rapide du marché
- Capacité de stockage :>10000 images
- 1 USB
- WIFI
- Sortie HDMI vers écran extérieur HD
- Chariot dédié ultra maniable pour une plus grande mobilité
- Chariot complet pour usage intensif
- DICOM

MODES D'IMAGERIE

- Mode B (2D)
- Mode TM
- Doppler Pulsé (PW)
- Doppler Couleur
- Doppler Energie
- Doppler Directionnel Energie
- Doppler Tissulaire
- Mode Duplex
- Mode Triplex
- Imagerie Harmonique tissulaire
- Imagerie trapézoïdale
- Imagerie composite

U-Lite valise dédiée



U-Lite Protech : mobilité



U-Lite Protech: support de table



POLYVALENCE ET QUALITÉ D'IMAGE

Caractéristiques haut de gamme :

Avec U-Lite bénéficiez des toutes dernières technologies numériques.

U-Lite est le seul échographe ultraportable HD.

"Le U-Lite est rendu possible par la parfaite conjugaison des derniers développements dans la technologie des sondes, des progrès informatiques et de l'affichage Haute Définition. Pour la première fois, les médecins peuvent utiliser l'échographie dans leur examen de routine de façon transparente. Ils peuvent ainsi utiliser leur savoir et leur expérience à chercher des explications médicales plutôt qu'à se demander s'il faut prescrire une échographie. L'utilisation recommandée de cet échographe va de l'examen d'un patient souffrant à un screening préventif de la population."

Jason Birnholz

MD, FACR, FRCR (UK), FACOG (Assoc.), Chicago, IL, USA

"Le U-lite de Sonoscanner est impressionnant par son aspect compact et la qualité de son image. Bien qu'il soit hors catégorie, j'ose le positionner avec les échographes des urgences ou des consultations pour sa résolution. Sa qualité d'image est largement suffisante pour faire du dépistage anténatal dans une population standard. Pour ceux qui voudraient l'utiliser à cette fin, les connections informatiques le permettent. Cet appareil peut réconcilier de nombreux obstétriciens avec l'échographie !"

Dr. Gilles Grangé

Maternité Port-Royal, Paris, Responsable du DIU, Expert-référent auprès de l'AP-HP pour l'échographie obstétricale

"Vous avez réalisé un produit très séduisant qui permet énormément de choses"

Pr. David Cosgrove

Radiologue, Imperial College, London

"Mes collègues échographistes et moi-même sommes très impressionnés par la qualité d'image du U-Lite"

Pr. Gilles Stevenson

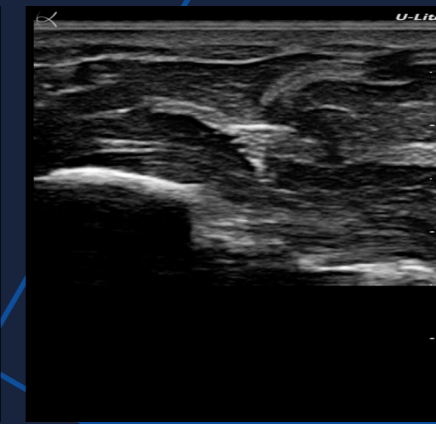
Radiologue, McMaster University, Canada

"Sonoscanner est leader dans le segment des échographes ultraportables et reçoit le prix de l'innovation pour le meilleur produit pour le U-Lite."

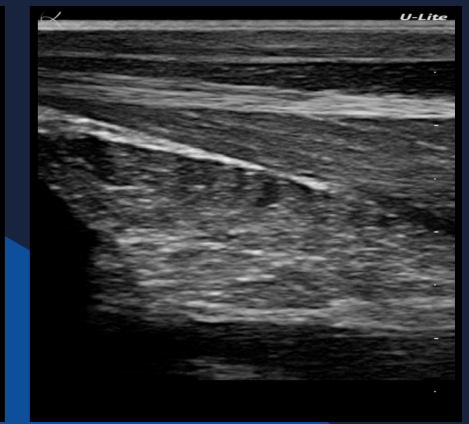
Frost&Sullivan



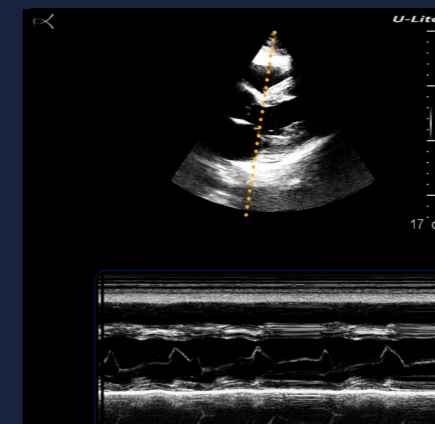
Thyroïde



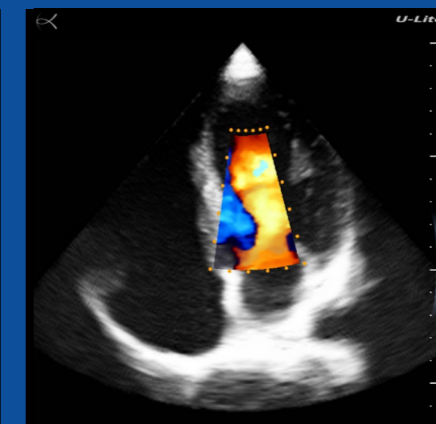
Nerf médian



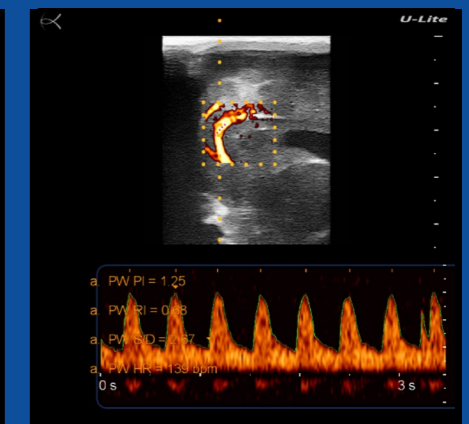
Muscle et tendon



M-Mode



Cœur : Doppler couleur



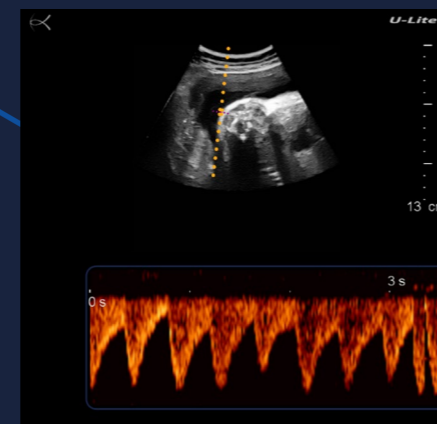
Tête fœtale : PW



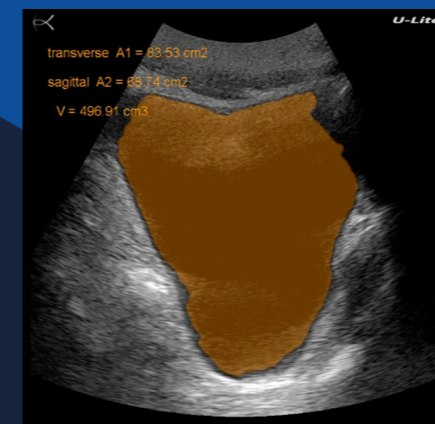
Profil de fœtus



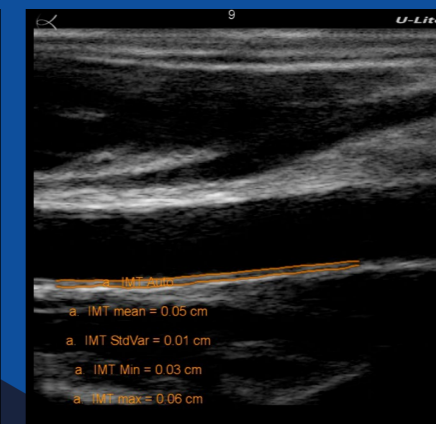
Fœtus



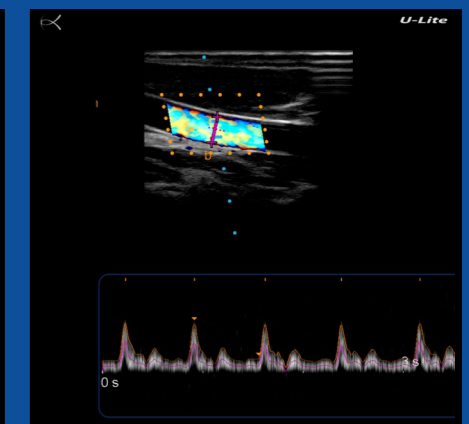
Cordon ombilical



Auto Volume de la vessie



Auto IMT



Auto Débit

Options avancées

U-Lite sondes

U-Lite est le seul échographe à proposer toutes les sondes électroniques avec un connecteur au niveau de la sonde. Ainsi, les sondes peuvent être transportées facilement et rapidement connectées.

Une large gamme de sondes électroniques à larges bandes donnant des images de haute qualité et avec une très grande sensibilité Doppler, dans un vaste choix d'applications cliniques.

Branchez la sonde à U-Lite et le système reconnaîtra automatiquement le type de sonde connecté et chargera les réglages appropriés.

	Sonde Convexe HD	2-5 MHz	Abdomen, Obstétrique, Gynécologie, Anesthésie, Vasculaire, Urgences
	Sonde Convexe Haute Fréquence	4-10 MHz	Abdomen, Obstétrique, Gynécologie, Anesthésie, Vasculaire, Urgences
	Sonde Linéaire HD Très haute fréquence	10-18 MHz	Parties molles, Vasculaire, Anesthésie, MSK, Médecine du sport, Pédiatrie
	Sonde Linéaire Full HD 5cm Haute fréquence	6-18 MHz	Parties molles, Vasculaire, Anesthésie, MSK, Médecine du sport, Poumon
	Sonde endocavitaire	4-9 MHz	Gynécologie, Obstétrique, Urologie
	Sonde sectorielle Phased Array	1,5-5 MHz	Cardiologie, Urgences, Transcranien, Pédiatrie

SONOSCANNER SUPPORT & SERVICE

En établissant des partenariats de longue durée avec nos distributeurs locaux, nous nous assurons qu'un vaste éventail de services de qualité sera mis à votre disposition par nos équipes locales de techniciens certifiés.

• **Formation sur site** : Lors de la livraison, nos techniciens locaux vous apporteront la formation nécessaire pour que vous puissiez rapidement faire de votre échographe un élément à part entière de votre pratique.

• **Service Client** : Notre service client local reste à votre entière disposition afin de répondre par email ou par téléphone, à toute demande de votre part.

• **Formation additionnelle** : Notre volonté de voir votre échographe relever les défis cliniques de demain pourra nous mener à effectuer des mises à jour importantes sur votre système.

• **Maintenance/entretien** : Nous réalisons régulièrement des opérations de maintenance sur votre échographe afin de vous garantir sa longévité et son efficacité et donc un retour sur investissement optimisé.

Après de telles mises à jour, vous pourrez solliciter votre représentant Sonoscanner pour qu'il vous dispense la formation additionnelle qui vous sera nécessaire. Une telle formation sera réalisée soit sur site soit par téléphone.

Vous pouvez compter sur nous pour vous aider à dispenser les meilleurs soins à vos patients.

Sonoscanner se réserve le droit de changer à tout moment et sans avertissement préalable, toute spécification du produit décrit dans cette brochure. Veuillez contacter votre représentant Sonoscanner pour obtenir les informations les plus à jour sur les produits.



Veuillez contacter un représentant de Sonoscanner pour une liste complète des sondes.

Un monde d'applications

Quelle que soit votre spécialité, une application est faite pour vous !

Grâce à un système unique d'applications dédiées, **U-Lite vous offre :**

- Une solution personnalisée pour votre examen clinique
- Un gain de temps au quotidien grâce à une intégration du workflow inégalée
- Un protocole normalisé pour être sûr de ne rien oublier
- Une intégration parfaite à l'écosystème Sonoscaner pour une évolutivité de tous les instants
- Une optimisation de tous les paramètres systèmes pour se concentrer uniquement sur le diagnostic

Les étapes à suivre :

- Choisissez les applications qui vous conviennent parmi la bibliothèque d'applications disponibles.
- Testez-les
- Activez les applications dont vous avez besoin

Une fois l'application activée, vous bénéficiez des mises à jour gratuites et automatiques pour toujours être à la pointe de la technologie !

Bladder, Cardio, OB, Vasculaire, Dialyse, MSK, Anesthésia, Blue Protocol et bien d'autres!





SONOSCANNER

Premium Diagnostic Ultrasound

Sonoscaner a été fondé avec un objectif : faire profiter tous les médecins qui le souhaitent des atouts de l'échographie dans l'exercice de leur activité. Passionnée par cette technologie, l'équipe de Sonoscaner améliore en permanence sa gamme de produits afin de la rendre de plus en plus performante, efficace et simple d'utilisation. A l'écoute des médecins l'équipe de Sonoscaner conçoit des solutions nouvelles qui répondent à leurs attentes, simplicité d'utilisation, qualité d'image...

C'est pour cela que Sonoscaner s'engage à promouvoir l'échographie comme un outil performant au service des médecins.

Pour atteindre cet objectif, Sonoscaner met en œuvre les technologies les plus modernes.

Toujours à l'écoute de la profession médicale, nos outils s'intègrent naturellement dans la pratique clinique quotidienne.

**Dans un monde en constante mutation et de plus en plus connecté,
Sonoscaner apporte l'échographie à l'ère de la mobilité.**

SONOSCANNER

6 rue André Voguet

75013 Paris – France

+33 9 54 97 15 57

contact@sonoscaner.com

